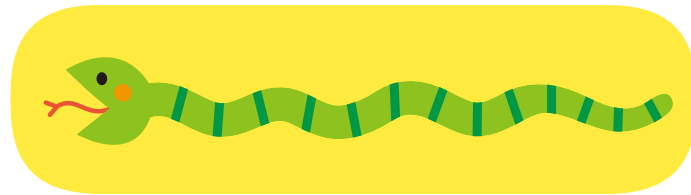
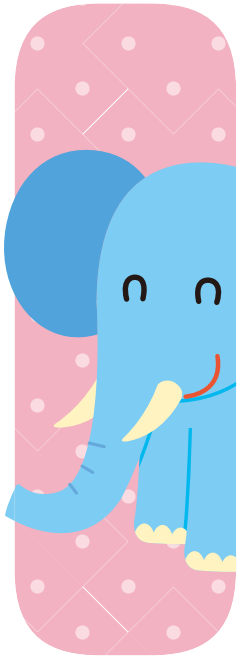
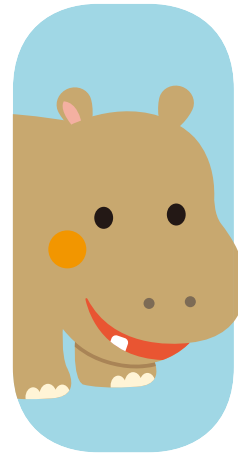


か	さ	ぞ	う
ば	へ	も	さ
や	び	れ	ぎ
と	す	ず	め



言葉

ことばさがし

なまえ

がつ
にち
なまえ

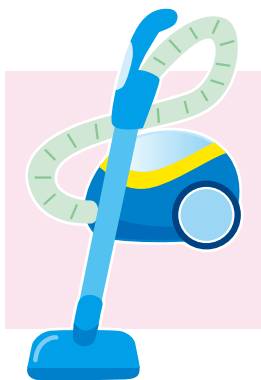
えの いきもの の ことばが かかれて います。  
みつけて、 ○ で かこみましょう。

(たて、よこ、どちらに よんでも かまいません。)

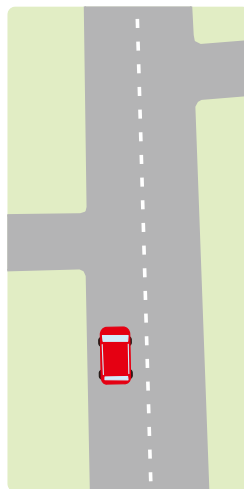
おうちのなかへ 濁音の入った生き物の名前を見つけます。かくれて  
いるのは「へ」のほかに「かほ」「ぞう」「うま」「すずめ」です。



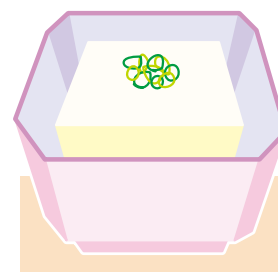
お			
ご			
え			



そ			
じ			
き			



と			
ろ			



と			
ふ			

えに あう ことばを つくりましょう。  
 に もじを かきましよう。うすい もじは なぞりましよう。

がっ	
にち	
なまえ	ことばを つくろう

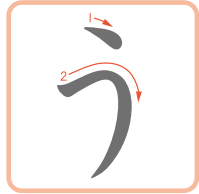


長音

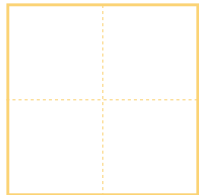
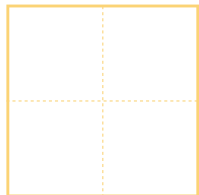
ことばを つくろう

おうちのなかで「大声」は「おおこえ」です。間違えないよう注意ましよう。

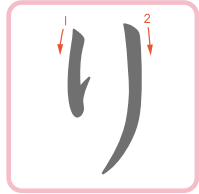
う



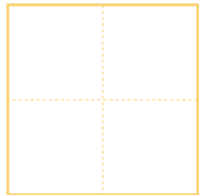
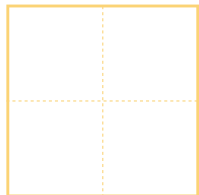
う



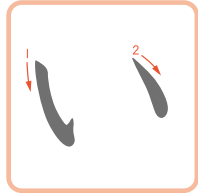
り



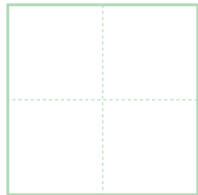
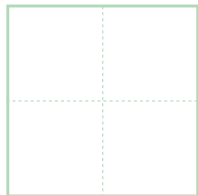
り



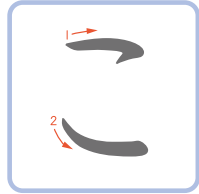
い



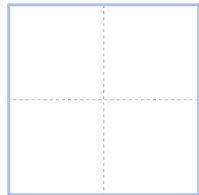
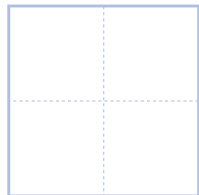
い



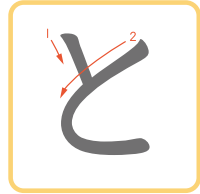
こ



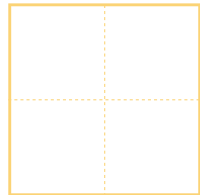
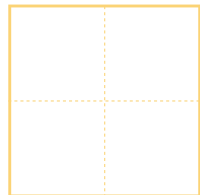
こ



と



と



● もじのかたち ● かくじゆんじよ

● かいて みましよう



に もじを かきましよう。

がつ

にち

なまえ



清音

もじのおけいこ

と

こ

い

り

う

おののちのちへ「い」「と」「り」は判別がつかないくふうがとられています。字の形をよく見てしっかり書き分けられるようにましよう。



き

さ

か

た

に

き

さ

か

た

に

き

さ

か

た

に

● もじのかたち ● かくじゅんじょ

● かいて みましよう



に もじを かきましよう。

がっ
にち
なまえ



清音

もじのおけいこ

に

た

か

さ

き

おぼえがたいは「に」は「に」を「に」でかきましよう。

