



●
つるつる



●
ずるずる



●
くるくる



●
ぶるぶる

えに あう ことばは どれでしょう。
せんで つなぎましょう。

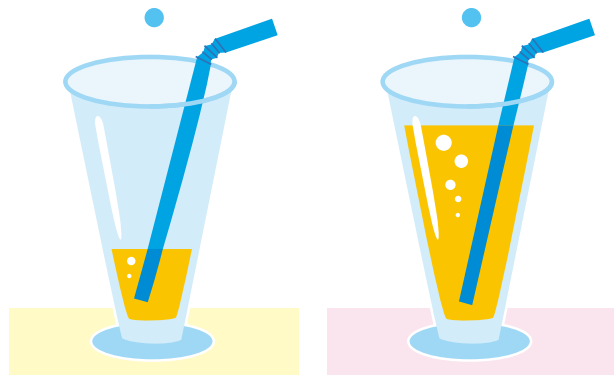
がっ	なまえ
にち	

擬態語

ことばを さがそう

すくない ●

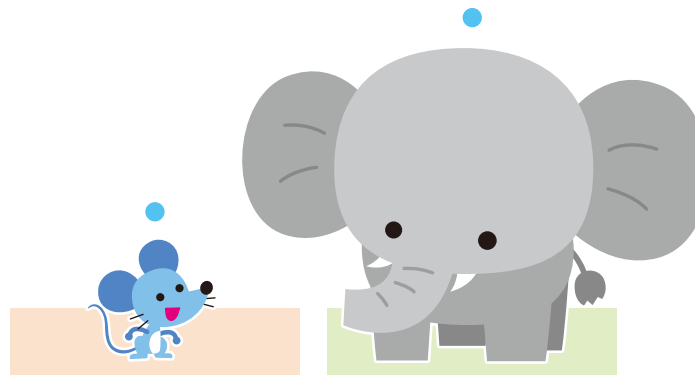
おおい ●



じゅうす
● ジュースの りょう ●

おおきい ●

ちいさい ●



● からだの おおきさ ●

ことばに あう えは どちらでしよう。
せんで つなぎましよう。

がっ	
にち	
なまえ	

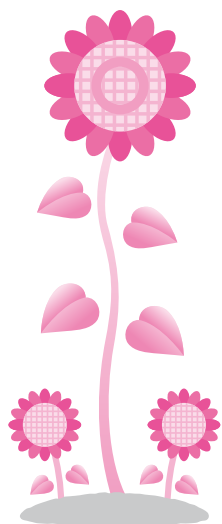


反対語

どちらかな

ひ
よ
ろ
ひ
よ
ろ

●かいて
みましよう



ひ
ゆ
る
ひ
ゆ
る

●かいて
みましよう



ひ
や
く
え
ん

●かいて
みましよう



に ことばを かきましよう。

がっ	
にち	
なまえ	



拗音

おさらい

ひや

ひゆ

ひよ

● かいて みましよう

み	
よ	

み	
よ	

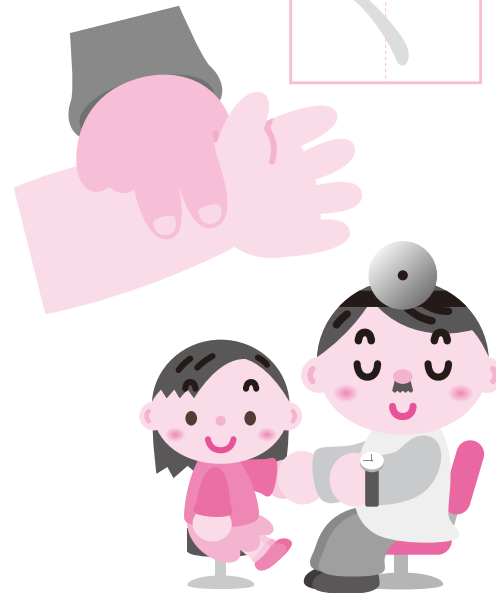
● かいて みましよう

み	
ゆ	

み	
ゆ	

● かいて みましよう

み	
や	
く	



に ことばや もじを かきましよう。

がつ	
にち	
なまえ	



拗音 おさらい

- みや
- みゆ
- みよ